

# Collection | Expansés



# Entretien | Tissus enduits



## CONSEILS D'ENTRETIEN :

- Dépoussiérer et nettoyer régulièrement avec un savon au pH neutre et une brosse douce.
- Rincer à l'eau claire (sans trop d'excès pour éviter d'abimer les coutures).
- Intervenir le plus rapidement possible sur les taches.



## Encre - Taches persistantes

Nettoyer avec de l'eau savonneuse ou de l'alcool dilué (30 % alcool et 70 % eau) ou à l'Acétone dilué (10 % acétone et 90 % eau).

Attention : les taches de stylo bille seront atténuées mais non effacées.



## Nourriture - Boissons - Alcool

Nettoyer à l'eau savonneuse rapidement.

Une auréole peut persister notamment sur du tissu enduit clair.



## Jeans - Vêtements

Certains colorants de vêtements et accessoires peuvent déteindre sur les matières les plus claires. Ce phénomène est accentué avec l'humidité et la température.

Attention : le phénomène est irréversible.



## Sang - Urine Eosine - Produits médicaux

Nettoyer rapidement à l'eau savonneuse. Pour les taches rebelles, utiliser de l'eau de javel diluée ou de l'alcool dilué mais la tache peut perdurer. Rincer à l'eau claire.

Les produits hospitaliers type Anios sont compatibles avec les tissus enduits.

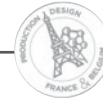


## Attention À PROSCRIRE :

- Javel et/ou acétone non dilués.
- Tous solvants et détergents
- Produits d'entretien abrasifs
- Toutes sortes de cire
- Trichloréthylène
- Nettoyer à la vapeur
- Laver le tissu en machine

## AVERTISSEMENT

*En cas de problème de migration de couleur, d'utilisation non conforme ou de non respect des consignes d'entretien, le fabricant décline toute responsabilité.*



## TABLEAU DES COLLECTIONS

					larg.		UV.	cond. <sup>1</sup>	ml	ml/<10m	ml/1rlx <sup>1</sup>
	110.140.***	ABAKA		M2	27 COLORIS	138/140		ml	30 m		
C	110.147.***	BAKERO		M2	25 COLORIS	138/140		ml	30 m		
	110.114.001	BEDDY FR Blanc		M1	1 COLORIS	140		ml	50 m		
	110.106.***	BOEING 2000		M2	15 COLORIS	140/142	-	ml	30 m		
	110.104.***	COMBI		M2	18 COLORIS	138/140		ml	30 m		
	110.146.***	COMÈTE		M2	15 COLORIS	138/140		ml	30 m		
	110.118.***	DIABOLO CLUB		M1	23 COLORIS	138/140		ml	30 m		
	110.149.***	DIABOLO CHICK		M1	10 COLORIS	138/140		ml	30 m		
	110.133.***	ESPRIT		M2	20 COLORIS	138/140		ml	30 m		
C	110.138.***	ESPRIT DOTTY		M2	14 COLORIS	138/140		ml	30 m		
C	110.135.***	ESPRIT DREAM		M2	14 COLORIS	138/140		ml	30 m		
	110.137.***	E.DREAM COSY		M2	12 COLORIS	138/140		ml	30 m		
	110.148.***	FLANEL		M1	17 COLORIS	138/140		ml	30 m		
	110.121.***	GINKGO		M1	41 COLORIS	138/140		ml	30 m		
C	110.150.***	KALYTERA		M1	16 COLORIS	138/140		ml	30 m		
	110.132.001	MEDISTAT NOIR		M2	1 COLORIS	140	-	ml	40 m		
	110.101.***	MUNDIAL		M2	15 COLORIS	140/142	-	ml	30 m		
	110.128.***	PONANT		-	14 COLORIS	138/140	-	ml	30 m		
	110.110.***	SELECT		M2	35 COLORIS	138/140		ml	30 m		
	110.116.***	URBAN		M1	21 COLORIS	138/140		ml	30 m		
	110.145.***	WINSTON		M2	13 COLORIS	138/140		ml	30 m		

C Sur commande - Frais usine en supplément

TARIFICATION POUR 4 ROULEAUX &gt; NOUS CONSULTER.



Lieu public



Automobile



Nautisme



Santé

Choix des expansés :  
vérifiez la compatibilité technique  
avant utilisation.



Tous les produits Expansés COTTING possèdent le label "Siège navire"  
sauf MEDISTAT.

			UV.	cond	pièce
110.100.***	Collection carte échantillon GRIFFINE		pièce	unité	

<sup>1</sup> La longueur d'un rouleau peut être variable.

# Expansés | Griffine



**COTTING**  
Group

## ABAKA (M2)



PHTALATES  
FREE

				larg.	UV.	cond.	ml	ml/<10m	ml/pièce
<b>110.140.***</b>	ABAKA	M2	27 COLORIS	138/140	ml	30 m			

Texture à 200%

Grège 002	Anthracite 012	Silex 011	Brun 008	Taupe 003	Wengé 009	Chocolat 010	Chamois 007		
Lin 001	Nuit 026	Gitane 025	Souris 004	Gris bleu 005	Curacao 024	Lagon 023	Olive 022		
Tilleul 021	Kiwi 020	Violette 006	Grenat 016	Garance 015	Framboise 014	Corail 013	Piment 017		
Curcuma 018	Safran 019	Nacre 027							

**info produit :** Effet textile.  
Utilisation : siège intérieur et extérieur.

**Composition :** PVC 88% - PES Coton 12%  
**Poids :** 760 g/m<sup>2</sup> +/- 50 g/m<sup>2</sup> - **Epaisseur :** 1,1 mm +/- 0,1 mm  
**Classement au feu :** M2 - **Résistance abrasion :** 120 000 cycles Mdale

## BAKERO (M2)



PHTALATES  
FREE

				larg.	UV.	cond.	ml	ml/<10m	ml/pièce
<b>C 110.147.***</b>	BAKERO	M2	25 COLORIS	138/140	ml	30 m			

Texture à 200%

Oxalis 020	Acajou 021	Fougère 022	Ananas 023	Liane 024	Havane 025	Eglantine 014	Flamboyant 015		
Bougainvillier 017	Fuschia 018	Mahonia 016	Pourpre 019	Ponce 010	Craie 007	Sable 008	Corde 009		
Argent 011	Basalte 012	Onyx 013	Roche 006	Argile 005	Orange 004	Azur 003	Turquoise 002		
	<b>C</b> Sur commande - Frais usine								
Indigo 001	<p><b>Composition :</b> PVC 78% - PU 3% - PES 19% <b>Poids :</b> 620 g/m<sup>2</sup> +/- 50 g/m<sup>2</sup> - <b>Epaisseur :</b> 1,2 mm +/- 0,1 mm <b>Classement au feu :</b> M2 (NFP 92503) <b>Résistance abrasion :</b> 100 000 cycles Mdale</p>								

**info produit :**  
Effet jean.  
Utilisation : siège intérieur et extérieur.

<sup>1</sup> La longueur d'un rouleau peut être variable.

▲ ATTENTION LES COLORIS SONT SUSCEPTIBLES DE VARIER PAR RAPPORT AUX IMAGES



## BEDDY FR BLANC (M1)



larg. UV. cond. ml ml/&lt;10m ml/pièce

110.114.001 BEDDY FR blanc M2 1 COLORIS 140 ml 50 m

Poids : 310 g/m<sup>2</sup> +/- 50 g/m<sup>2</sup>

Classement au feu : M1

Vente uniquement à la pièce

## BOEING 2000 (M2)



larg. UV. cond. ml ml/&lt;10m ml/pièce

110.106.\*\*\* BOEING 2000 M2 15 COLORIS 140/142 ml 30 m

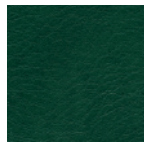
Texture à 200 %



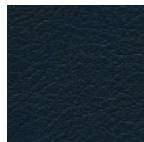
Argent 001



Tonnerre 005



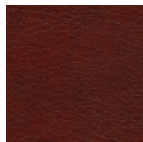
Sapin 025



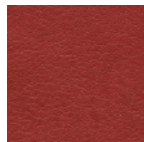
Océan 013



Atoll 022



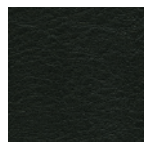
Bordeaux 007



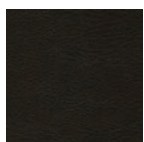
Framboise 023



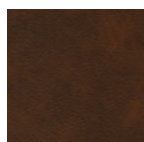
Blanc 011



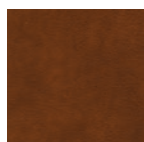
Noir 010



Moka 014



Havane 002



Cognac 009



Sahara 027



Paille 003



Craie 030

Composition : PVC 88% - PES Coton 12%

Poids : 820 g/m<sup>2</sup> +/- 50 g/m<sup>2</sup>

Épaisseur : 1,2 mm +/- 0,1 mm

Classement au feu : M2

Résistance abrasion : 150 000 cycles Mdale

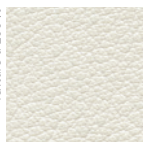
## COMBI (M2)



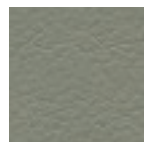
larg. UV. cond. ml ml/&lt;10m ml/pièce

110.104.\*\*\* COMBI M2 18 COLORIS 138/140 ml 30 m

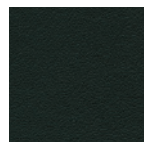
Texture à 200 %



Blanc 017



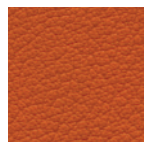
Pierre 005



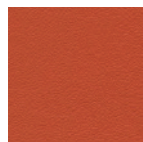
Noir 016



Banane 001



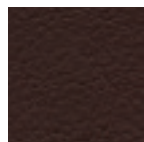
Orange 019



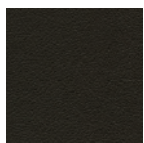
Abricot 008



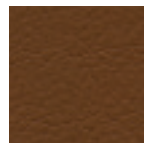
Rouge 018



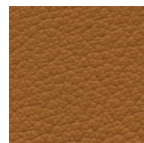
Bordeaux 015



Chocolat 012



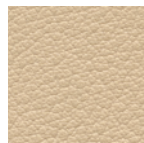
Cuir 011



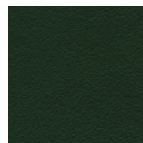
Cannelle 010



Lin 002



Polaire 003



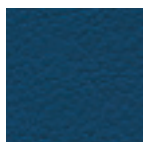
Vert 013



Menthe 004



Marine 014



Méditerranée 009



Ciel 006

Composition : PU 2% - PVC 72,5% -  
PES Coton 25,5%Poids : 720 g/m<sup>2</sup> +/- 50 g/m<sup>2</sup>

Épaisseur : 1,25 mm +/- 0,1 mm

Classement au feu : M2  
(NFP 92503)Résistance abrasion :  
150 000 cycles Mdale

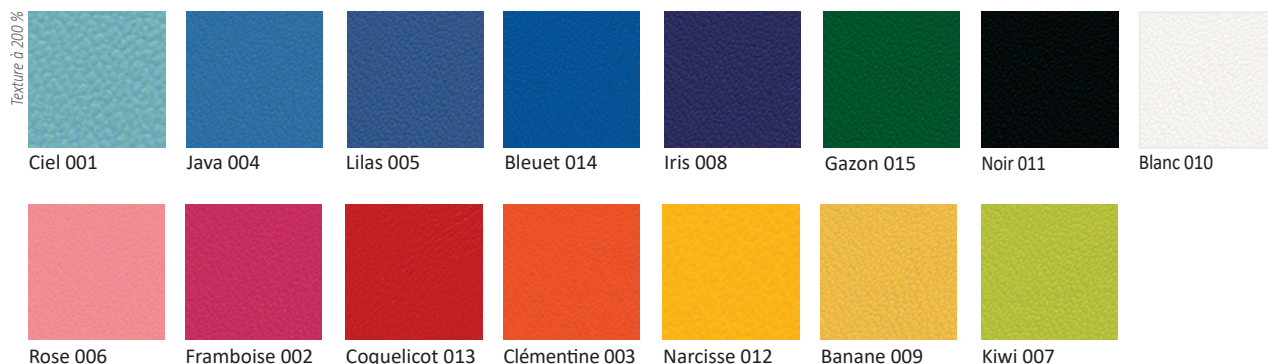
# Expansés | Griffine


**COTTING**  
Group

## COMÈTE (M2) (Petite enfance/Crèche/Fitness)



				larg.	UV.	cond.	ml	ml/<10m	ml/pièce
<b>110.146.***</b>	COMÈTE	M2	15 COLORIS	138/140	ml	30 m			



### info produit :

Idéal pour le secteur du bien-être, en crèche et en fitness.

### Composition :

PVC 88% - Coton PES 12 %  
**Poids** : 720 g/m<sup>2</sup> +/- 40 g/m<sup>2</sup>  
**Epaisseur** : 0,8 mm +/- 0,1 mm

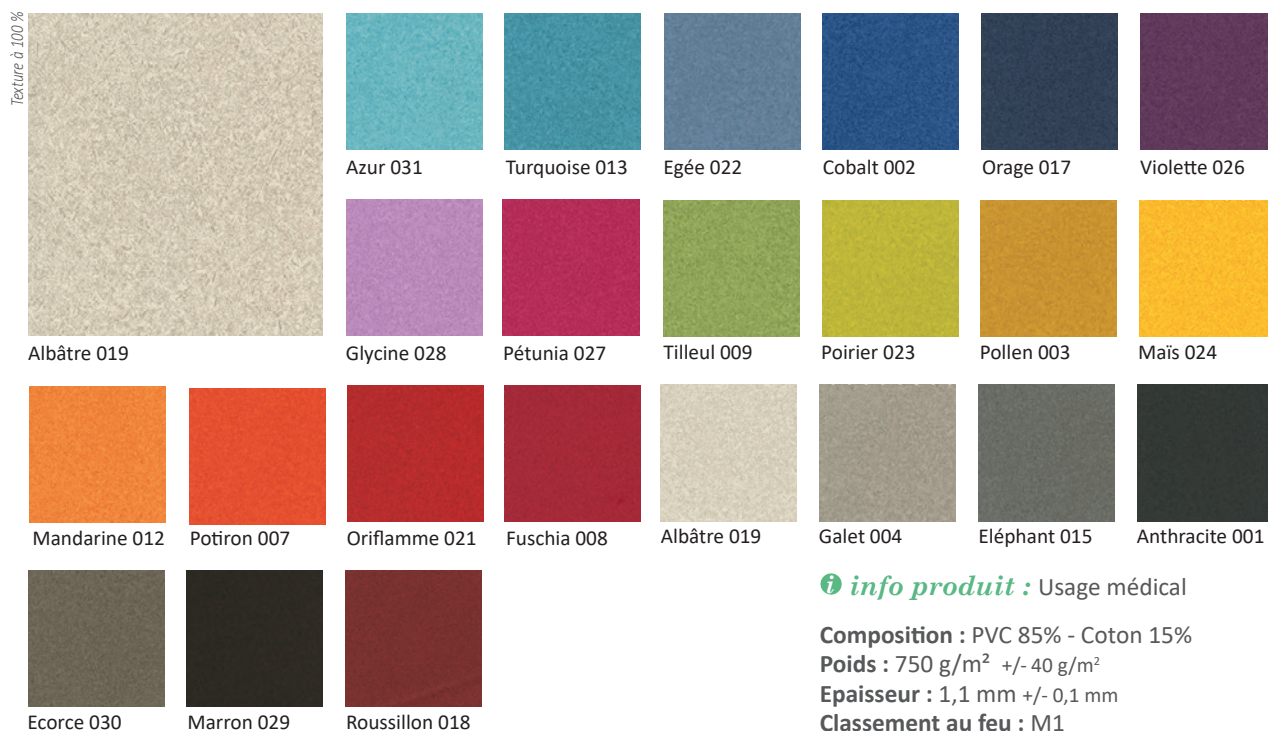
### Classement au feu : M2

**Résistance abrasion** :  
 150 000 cycles Mdale

## DIABOLO CLUB (M1)



				larg.	UV.	cond.	ml	ml/<10m	ml/pièce
<b>110.118.***</b>	DIABOLO CLUB	M1	23 COLORIS	138/140	ml	30 m			

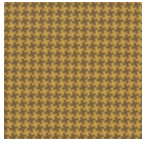


### info produit : Usage médical

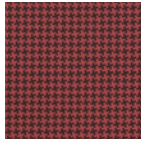
**Composition** : PVC 85% - Coton 15%  
**Poids** : 750 g/m<sup>2</sup> +/- 40 g/m<sup>2</sup>  
**Epaisseur** : 1,1 mm +/- 0,1 mm  
**Classement au feu** : M1  
**Résistance abrasion** :  
 150 000 cycles Mdale

**Nouveau****DIABOLO CHICK (M1)**

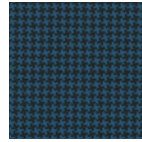
larg. UV. cond. ml ml/&lt;10m ml/pièce

**110.149.\*\*\*** DIABOLO CHICK M1 10 COLORIS 138/140 ml 30 m

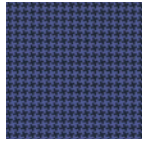
Moutarde 001



Velours 003



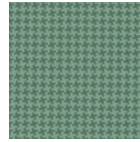
Royal 004



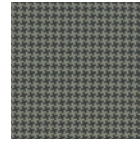
Agapanthe 005



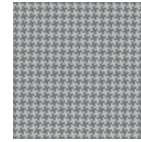
Smoking 006



Prairie 007



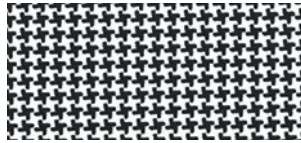
Terre 008



Torchis 009



Marguerite 010



Texture à 200%

Prince 002

**info produit :** Effet graphique : "pied de poule" motif géométrique iconique.**Composition :** PVC 85% - Coton 15%**Poids :** 750 g/m<sup>2</sup> +/- 40 g/m<sup>2</sup>**Épaisseur :** 1,1 mm +/- 0,1 mm**Classement au feu :** M1 (NFP 92503)**Résistance abrasion :**

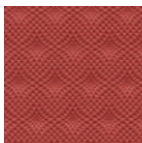
150 000 cycles Mdale

**Label :** C-VÅRD®  
Protect  
and easy clean.**DREAM COSY (M2)**

larg. UV. cond. ml ml/&lt;10m ml/pièce

**110.137.\*\*\*** E. DREAM COSY M2 12 COLORIS 138/140 ml 30 m

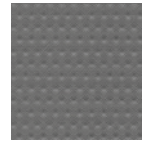
Texture à 200%



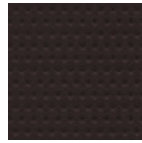
Agate 009



Perle 002



Platine 001



Wengé 003



Or 005



Jade 010



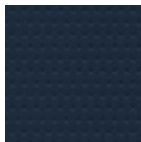
Byzantine 006



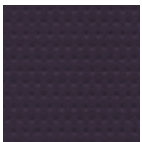
Onyx 012



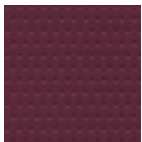
Havane 011



Saphir 008



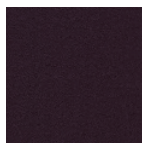
Améthyste 007



Rubis 004

**Composition :** PVC 83% - PU 3% - Coton PES 14%**Poids :** 620 g/m<sup>2</sup> +/- 50 g/m<sup>2</sup>**Épaisseur :** 1,15 mm +/- 0,1 mm**Classement au feu :** M2**Résistance abrasion :** 150 000 cycles Mdale**ESPRIT (M2)**

larg. UV. cond. ml ml/&lt;10m ml/pièce

**110.133.\*\*\*** ESPRIT M2 20 COLORIS 138/140 ml 30 m

Raisin 016



Cyclamen 004



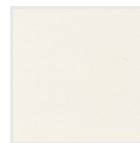
Margaux 015



Grenade 018



Corail 003



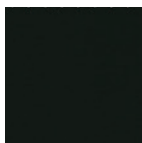
Glacier 006



Galet 013



Ardoise 005



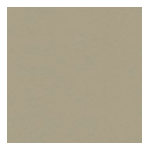
Graphite 014



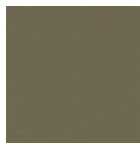
Cacao 002



Noisette 008



Naturel 007



Muscade 017



Raphia 020



Papier 001



Végétal 011



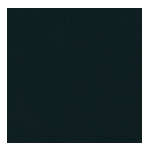
Céladon 010



Citrine 019



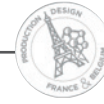
Navy 009



Marine 012

**Composition :** PVC 88% - Coton PES 12%**Poids :** 760 g/m<sup>2</sup> +/- 50 g/m<sup>2</sup>**Épaisseur :** 1,1 mm +/- 0,1 mm**Classement au feu :** M2**Résistance abrasion :** 150 000 cycles Mdale

# Expansés | Griffine


**COTTING**  
Group

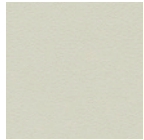
## ESPRIT DREAM (M2)



larg. UV. cond. ml ml/&lt;10m ml/pièce

**C 110.135.\*\*\*** ESPRIT DREAM M2 14 COLORIS 138/140 ml 30 m

Texture à 200 %



Nacre 012



Champagne 002



Or 007



Havane 013



Wengé 004



Jade 011



Byzantine 005



Saphir 009



Onyx 014



Platine 001



Perle 003



Améthyste 008



Rubis 006



Agate 010

**Composition** : PU 3% - PVC 83%  
Coton PES 14%

**Poids** : 620 g/m<sup>2</sup>
**Épaisseur** : 1,15 mm +/- 0,1 mm

**Classement au feu** : M2

**Résistance abrasion** : 150 000 c. Mdale

**C** Sur commande - Frais usine

## ESPRIT DOTTY (M2)



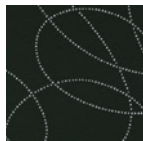
larg. UV. cond. ml ml/&lt;10m ml/pièce

**C 110.138.\*\*\*** ESPRIT DOTTY M2 14 COLORIS 138/140 ml 30 m

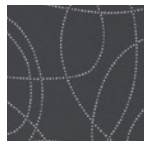
Texture à 100 %



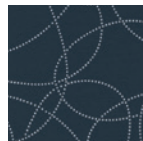
Glacier 001



Graphite 005



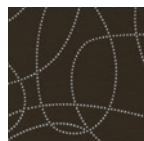
Ardoise 014



Navy 013



Raisin 010



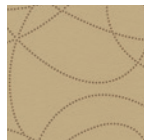
Cacao 008



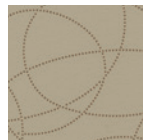
Noisette 007



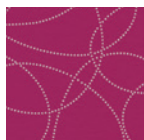
Muscade 006



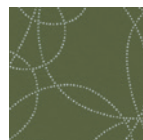
Raphia 002



Naturel 003



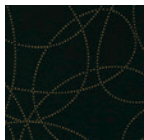
Cyclamen 009



Végétal 012



Céladon 011



Graphite/Or 004

**Composition** :

PVC 88% - Coton PES 12%

**Poids** : 760 g/m<sup>2</sup>
**Épaisseur** : 1,1 mm +/- 0,1 mm

**Classement au feu** : M2

**Résistance abrasion** : 150 000 c. Mdale

**C** Sur commande - Frais usine

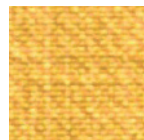
## FLANEL (M1)



larg. UV. cond. ml ml/&lt;10m ml/pièce

**110.148.** FLANEL M1 17 COLORIS 138/140 ml 30 m

Texture à 200 %



Citronnelle 005



Pitaya 002



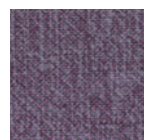
Sanguine 006



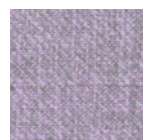
Mangue 014



Litchi 013



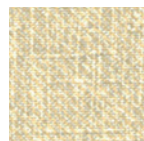
Maracuja 007



Glycine 015



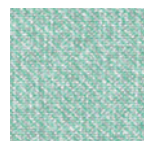
Chanvre 010



Ecu 012



Eucalyptus 004



Jade 017



Brume 016



Feutrine 009



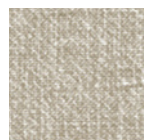
Paon 003



Ecorce 008



Réglisse 001



Lin 011

**info produit** :

Effet douceur et confort visuel du tissu.

**Composition** : PVC 85% - Coton 15%

**Poids** : 830 g/m<sup>2</sup> +/- 50 g/m<sup>2</sup>
**Épaisseur** : 1,3 mm +/- 0,1 mm

**Classement au feu** : M1

**Résistance abrasion** : 100 000 cycles Mdale

<sup>1</sup> La longueur d'un rouleau peut être variable.



## GINKGO (M1)



				larg.	UV.	cond.	ml	ml/<10m	ml/pièce
110.121.***	GINKGO	M1	41 COLORIS	138/140	ml	30 m			



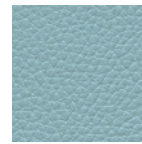
Nuit 011



Pétrole 060



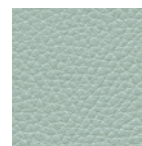
Turquoise 047



Aigue Marine 012



Vert 006



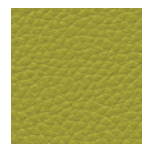
Glacier 059



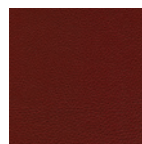
Menthe 042



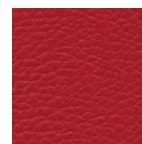
Amande 020



Granny 052



Morgon 016



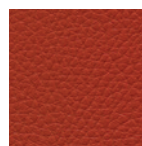
Pivoine 025



Tomate 044



Groseille 026



Tomette 014



Citrouille 015



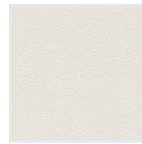
Mirabelle 021



Endive 032



Seigle 027



Blanc 019



Pierre 050



Souris 004



Anthracite 002



Myrtille 045



Quetsche 007



Bégonia 046



Lilas 008



Lavande 009



Taupe 043



Terre 048



Mastic 013



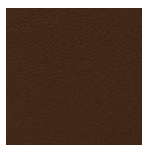
Dune 023



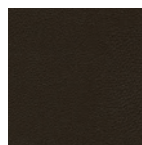
Capuccino 038



Chataigne 003



Café 049



Chocolat 001



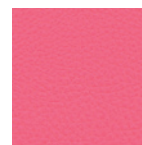
Maya 068



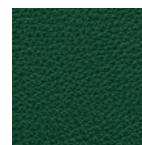
Bois de rose 067



Céladon 066



Rose Shocking 064



Imperial 063



Céleste 065

**Composition** : PVC 85% - Coton 15%

**Poids** : 830 g/m<sup>2</sup> +/- 40 g/m<sup>2</sup>

**Épaisseur** : 1,3 mm +/- 0,1 mm

**Classement au feu** : M1

**Résistance abrasion** : 150 000 cycles Mdale

# Expansés | Griffine


**COTTING**  
Group

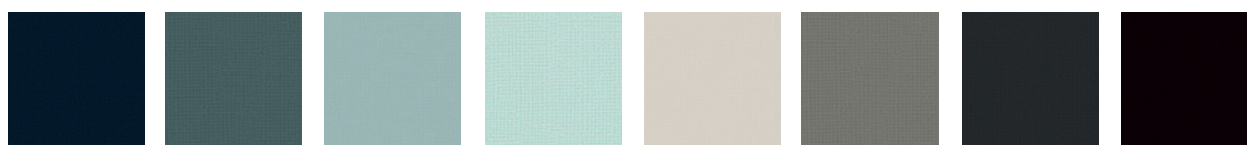
## KALYTERA (M1)



				larg.	UV.	cond.	ml	ml/<10m	ml/pièce
<b>C</b>	<b>110.150.***</b>	KALYTERA	M1	16 COLORIS	138/140	ml	30 m		



Paprika 007   Crépuscule 018   Muscade 014   Liège 015   Citron 017   Thym 016   Vert Titien 001   Figue 013



Minuit 011   Orage 002   Ozone 005   Opaline 004   Calcaire 003   Zéphyr 008   Jais 012   Ebène 010

### 📄 info produit :

Tissus enduits adaptés à l'univers de la santé et du soin  
Vernis de protection. Résistance aux salissures et à l'écrasement.  
**Label** : C-VÅRD Protect and easy clean.



**C** Sur commande - Frais usine

**Composition** : PVC 85% - Coton 15%  
**Poids** : 750 g/m<sup>2</sup> +/- 50 g/m<sup>2</sup>  
**Épaisseur** : 1,1 mm +/- 0,1 mm

**Classement au feu** : M1 (NFP 92503)  
**Résistance abrasion** : 150 000 cycles Mdale

## MEDISTAT (M2)



				larg.	UV.	cond.	ml	ml/<10m	ml/pièce
	<b>110.132.001</b>	MEDISTAT NOIR	M2	1 COLORIS	140	ml	40 m		

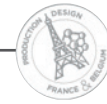
### 📄 info produit :

spécial médical, antistatique.  
Coloris unique noir.  
Vente uniquement à la pièce.

**Composition** : PVC - Coton - PU  
**Poids** : 760 g/m<sup>2</sup>  
**Épaisseur** : 1,2 mm +/- 0,1 mm  
**Classement au feu** : M2  
**Résistance abrasion** : 40 000 cycles Mdale



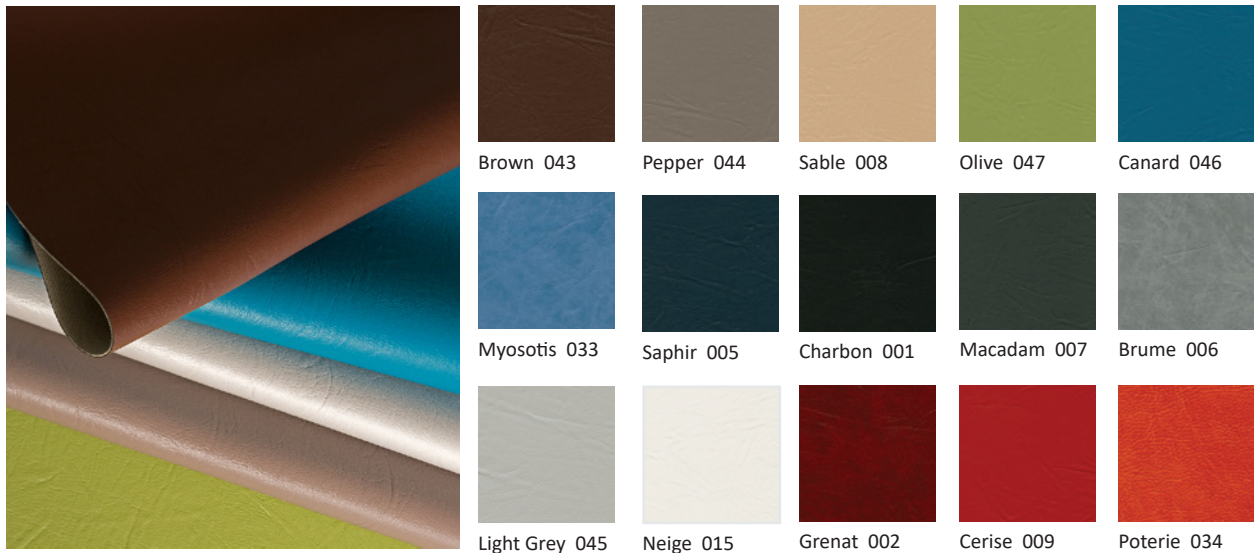
Noir



## MUNDIAL (M2)



				larg.	UV.	cond.	ml	ml/<10m	ml/pièce
110.101.***	MUNDIAL	M2	15 COLORIS	140/142	ml	30 m			



**info produit :** Effet cuir classique, économique et multi-usage.

**Composition :** PVC 88% - Coton PES 12%

**Poids :** 750 g/m<sup>2</sup> +/- 40 g/m<sup>2</sup>

**Epaisseur :** 1,2 mm +/- 0,1 mm

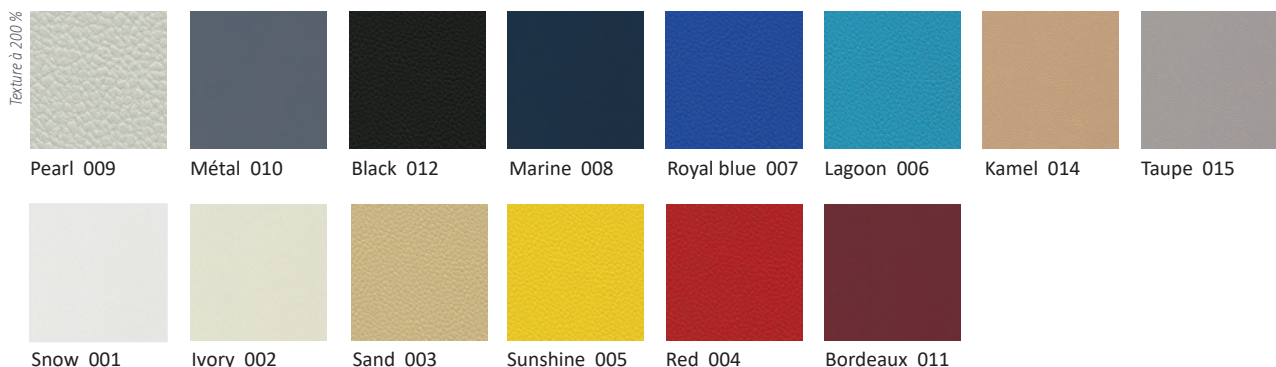
**Classement au feu :** M2

**Résistance abrasion :** 150 000 cycles Mdale

## PONANT

indoor  
outdoor

				larg.	UV.	cond.	ml	ml/<10m	ml/pièce
110.128.***	PONANT		14 COLORIS	138/140	ml	30 m			



**info produit :** Spécial nautisme pour les sièges en extérieur, coussins, bains de soleil.

**Composition :** PVC 83% - PES 17%

**Poids :** 485 g/m<sup>2</sup> +/- 15 g/m<sup>2</sup>

**Epaisseur :** 0,9 mm +/- 0,1 mm

**Classement au feu :** EN 1021.1-2

**Résistance abrasion :**  
50 000 cycles Mdale

Vente uniquement à la pièce.

# Expansés | Griffine

## SELECT (M2)



1

132

				larg.	UV.	cond.	ml	ml/<10m	ml/pièce
<b>110.110.***</b>	SELECT	M2	35 COLORIS	138/140	ml	30 m			



**info produit :** Aspect gros grain de cuir, imitation buffle.

**Composition :** PVC 79% - Coton 21%

**Poids :** 830 g/m<sup>2</sup> +/- 50 g/m<sup>2</sup>

**Epaisseur :** 1,37 mm +/- 0,1 mm

**Classement au feu :** M2 (NFP 92503)

**Résistance abrasion :** 100 000 cycles Mdale



# Expansés | Griffine



COTTING  
Group

1

133

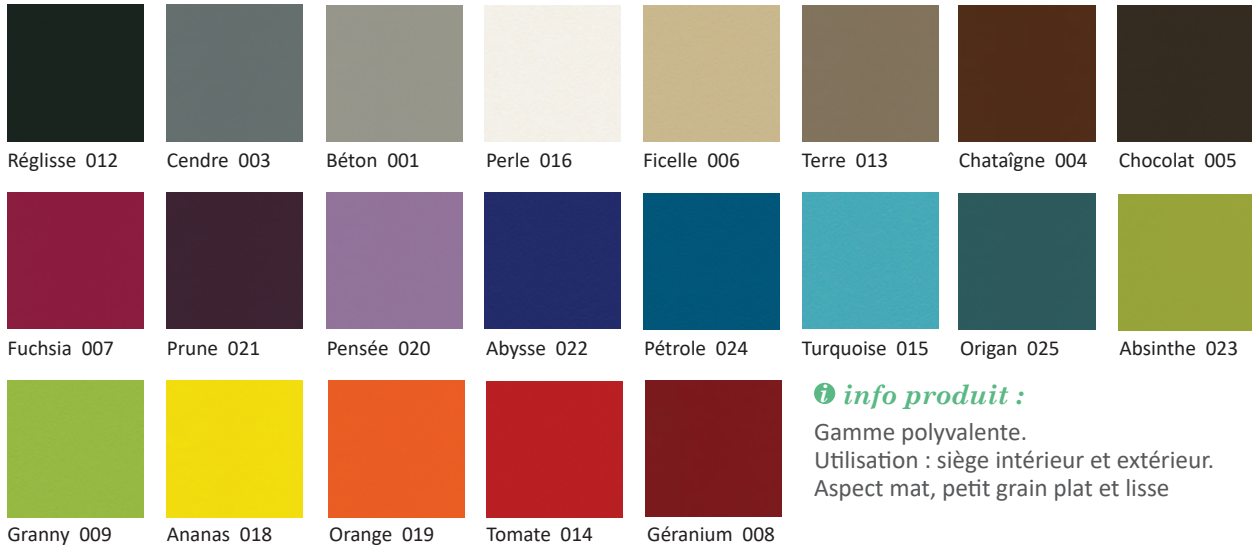
## URBAN (M1)

indoor  
outdoor



larg. UV. cond. ml ml/<10m ml/pièce

110.116.\*\*\* URBAN M1 21 COLORIS 138/140 ml 30 m



### info produit :

Gamme polyvalente.  
Utilisation : siège intérieur et extérieur.  
Aspect mat, petit grain plat et lisse

**Composition :** PVC 85% - Coton 15%  
**Poids :** 820 g/m<sup>2</sup> +/- 50 g/m<sup>2</sup>  
**Épaisseur :** 1,2 mm +/- 0,1 mm

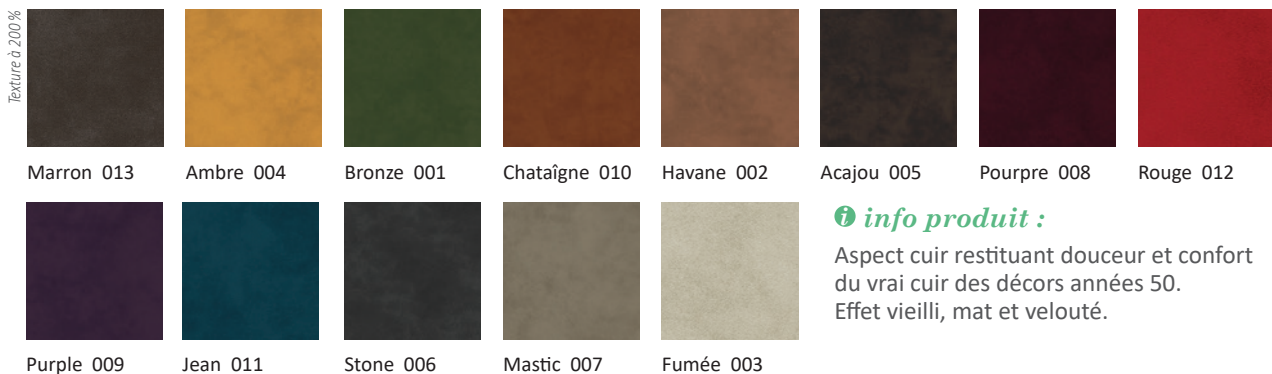
**Classement au feu :** M1 (NFP 92503)  
**Résistance abrasion :** 150 000 cycles Mdale

## WINSTON (M2)



larg. UV. cond. ml ml/<10m ml/pièce

110.145.\*\*\* WINSTON M2 13 COLORIS 138/140 ml 30 m



### info produit :

Aspect cuir restituant douceur et confort  
du vrai cuir des décors années 50.  
Effet vieilli, mat et velouté.

**Composition :** PVC 83% - PES/Coton 14% - PU 3%  
**Poids :** 620 g/m<sup>2</sup> +/- 50 g/m<sup>2</sup>  
**Épaisseur :** 1,15 mm +/- 0,1 mm

**Classement au feu :** M2 (NF P 92-503)  
**Résistance abrasion :** 80 000 cycles Mdale

# Expansés | Spradling



## TABLEAU DES COLLECTIONS

S	130.108.****	AVANTGARDE				20	COLORIS	137	ml	≈30 m		
C	130.109.****	BELUGA ♦				-	8	COLORIS	137	ml	≈30 m	
C	130.111.****	CARBON FIBER				-	8	COLORIS	137	ml	≈27,4 m	
C	130.143.****	CHRONOS				20	COLORIS	137	ml	≈30 m		
C	130.116.****	DIAMANTE				M2	22	COLORIS	137	ml	≈30 m	
S	130.129.****	DOLCE PU				-	30	COLORIS	137	ml	≈27,4 m	
C	130.145.****	ENCORE				-	3	COLORIS	137	ml	≈30 m	
C	130.149.****	FAILLE				-	7	COLORIS	137	ml	≈30 m	
C	130.142.****	HITCH				M2	29	COLORIS	137	ml	≈30 m	
C	130.151.****	HORIZON				-	7	COLORIS	137	ml	≈30 m	
C	130.137.****	LIENZO				-		BLACK	137	ml	≈30 m	
C	130.153.****	LINETEX				-	16	COLORIS	137	ml	≈30 m	
S	130.144.****	MAGLIA				M2	36	COLORIS	137	ml	≈30 m	
S	130.106.****	MARLIN				-	33	COLORIS	137	ml	≈30 m	
C	130.154.****	MOSAÏQUE				-	5	COLORIS	137	ml	≈30 m	
C	130.139.****	NAUTILUS				-	13	COLORIS	137	ml	≈30 m	
C	130.135.****	PIRAMIDE				-		BLACK	137	ml	≈30 m	
C	130.122.****	POLARIS				-	4	COLORIS	137	ml	≈27,4 m	
C	130.138.****	RACING				-		BLACK	137	ml	≈30 m	
S	130.133.****	RALLY				-		BLACK	137	ml	≈30 m	
C	130.146.****	SAFFIANO				-	4	COLORIS	137	ml	≈30 m	
C	130.150.****	SANDSTONE				-	5	COLORIS	137	ml	≈30 m	
C	130.152.****	SHANTUNG				-	6	COLORIS	137	ml	≈30 m	
S	130.101.****	SILVERTEX					M2	60	COLORIS	137	ml	≈30 m
C	130.140.****	SKYLINE ♦					M2	13	COLORIS	137	ml	≈30 m
C	130.156.****	TANNERY					M2	26	COLORIS	137	ml	≈30 m
C	130.136.****	TWISTER				-		BLACK	137	ml	≈30 m	
S	130.127.****	VALENCIA				M2	66	COLORIS	137	ml	≈30 m	
C	130.155.****	VALENCIA HÉRITAGE				M2	13	COLORIS	137	ml	≈30 m	
C	130.148.****	VELOURS				-	2	COLORIS	137	ml	≈30 m	
C	130.134.****	VENTURA				-		BLACK	137	ml	≈30 m	
C	130.141.****	VOGUE				M2	25	COLORIS	137	ml	≈30 m	
C	130.128.****	ZANDER				-	26	COLORIS	137	ml	≈30 m	

**S** En stock    **C** Sur commande - Frais usine en supplément

Tarification pour 5 rouleaux > NOUS CONSULTER.



Lieu public



Automobile



Moto



Outdoor  
Nautisme



Santé

Choix des expansés :  
vérifiez la compatibilité technique  
avant utilisation.

♦ JUSQU'À ÉPUISEMENT DU STOCK

130.100.991 Contract Collection - SPRADLING (10 gammes)

130.100.992 Marine Collection - SPRADLING (27 gammes)

	UV.	cond.	pièce
	pièce	unité	
	pièce	unité	



VALENCIA B1 (M1) ET SILVERTEX B1 (M1) DISPONIBLES À LA PIÈCE SUR COMMANDE > NOUS CONSULTER.

<sup>1</sup> La longueur d'un rouleau peut être variable.

▲ ATTENTION LES COLORIS SONT SUSCEPTIBLES DE VARIER PAR RAPPORT AUX IMAGES

# Expansés | Spradling



1

135

## AVANTGARDE™



				larg.	UV.	cond.	ml	ml/rlx
<b>S</b>	<b>130.108.****</b>	AVANT GARDE	M1 20 COLORIS	140	ml	30 m		

Texture à 200 %



Angora



Brûlée



Incense



Walnut



Rosewood



Orchidea



Sauvignon



Ketchup



Citronnelle



Amber



Clémentine



Scarlet



Atlantic



Petrol



Eclipse



Ceramic



Chrome



Concrete



Midnight



Pristine

Composition : Coton

Poids : 760 g/m<sup>2</sup>

Classement feu : M1 (NF P 92-503)

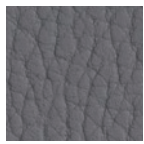
Résistance abrasion : 300 000 cycles Mdale

## BELUGA

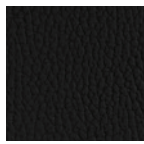


				larg.	UV.	cond.	ml	ml/rlx
<b>C</b>	<b>130.109.****</b>	BELUGA ♦	8 COLORIS	137	ml	30 m		

Texture à 200 %



Pearl grey



Blackbeard



Pure white



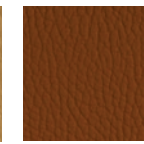
Off white



White cap



Dune



Ochre



Mocca

**C** Sur commande - Frais usine

Composition : PES

Poids : 657 g/m<sup>2</sup>

Résistance abrasion : 100 000 cycles Mdale

## CARBON FIBER

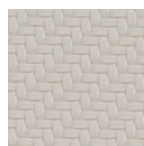


				larg.	UV.	cond.	ml	ml/rlx
<b>C</b>	<b>130.111.****</b>	CARBON FIBER	8 COLORIS	137	ml	27,5 m		

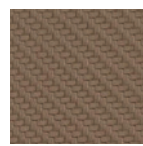
Texture à 200 %



Pearl white



Vanilla



Ginger



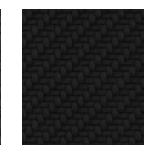
Graphite



Silver



Anthracite



Black

**C** Sur commande - Frais usine

Composition : PES

Poids : 657 g/m<sup>2</sup>

Résistance abrasion : 100 000 cycles Mdale

# Expansés | Spradling



## CHRONOS



				larg.	UV.	cond.	ml	ml/rlx
<b>C</b>	<b>130.143.****</b>	CHRONOS	M2	20	COLORIS	137	ml	30 m

Texture à 200%

Milk	Siberia	Nimbus	Schwarz	Orange	Rot	Cayenne	Port
Cabernet	Tobacco	Marzipan	Sesame	Teak	Châtaigne	Portobello	Muscat
Biscuit	Pistachio	Baltic	Marine				

**C** Sur commande - Frais usine  
**Composition :** Coton  
**Poids :** 740 g/m<sup>2</sup>  
**Classement feu :** M2  
**Résistance abrasion :** 300 000 cycles Mdale

## DIAMANTE



				larg.	UV.	cond.	ml	ml/rlx
<b>C</b>	<b>130.116.****</b>	DIAMANTE	M2	22	COLORIS	137	ml	30 m

Texture à 200%

Sage	Olive	Sunset	Honey	Otono	Espresso	Pepper	Taupe
Carbon	Meteor	Mercury	Tonic	Polar	Tapioca	Snow	Grapey
Indigo	Ivory	Lava	Mulberry	Regatta	Vintage		

**C** Sur commande - Frais usine  
**Composition :** PES  
**Poids :** 680 g/m<sup>2</sup>  
**Classement feu :** M2  
**Résistance abrasion :** 100 000 cycles Mdale

<sup>1</sup> La longueur d'un rouleau peut être variable.

▲ ATTENTION LES COLORIS SONT SUSCEPTIBLES DE VARIER PAR RAPPORT AUX IMAGES

# Expansés | Spradling



## DOLCE (PU)



			larg.	UV.	cond.	ml	ml/rlx
<b>S</b>	<b>130.129.****</b>	DOLCE (PU)	30 COLORIS	137	ml	27,4 m	

Texture à 200 %

Ivory	Ecru	Dune	Latte	Mushroom	Mistgrey	White	Black
Pewter	Rattan	Pomace	Limelight	Mango	Coolmist	Slate	Grass
Quetzal	Peacock	Jet	Mocha	Burgundy	Russet	Poppy	Tangelo
						<b>Composition : PU</b> <b>Poids : 340 g/m<sup>2</sup></b> <b>Résistance abrasion : 300 000 cycles Mdale</b>	
Camel	Artesian	Meteor	Chocolate	Moss	Indigo		

## HITCH®



				larg.	UV.	cond.	ml	ml/rlx
<b>C</b>	<b>130.142.****</b>	HITCH	M2 29 COLORIS	137	ml	30 m		

Texture à 200 %

Avalanche	Lava	Brilliant orange	Tangerine	Freesia	Sunflower	Zest	Limeade
Pastel	Porcelain	Cerulean	Sapphire	Indigo	Ciruela	Raisin	Carbon
Java	Mahogany	Putty	Starfish	Meteorite	Neutra	Seashell	Lakritz
					<b>C Sur commande - Frais usine</b> <b>Composition : PES</b> <b>Poids : 680 g/m<sup>2</sup></b> <b>Classement feu : M2</b> <b>Résistance abrasion : 100 000 cycles Mdale</b>		
Iceberg	Alloy	Zinc	Platinum	Lead			

# Expansés | Spradling



## LINETEX



			larg.	UV.	cond.	ml	ml/rlx
<b>C</b>	<b>130.153.****</b>	LINETEX	16	COLORIS	137	ml	30 m



9502 - Chalk    3460 - Bamboo    5194 - Butter    2888 - Dust    7893 - Rock    8288 - Chestnut    6027 - Toast    7686 - Cacao



1323 - Truffle    4768 - Glacier    8577 - Iron    1340 - Cliff



4210 - Shale    8215 - Shallow    6480 - Sphere    4571 - Wave

**C** Sur commande - Frais usine

**Composition :** vinyle / 100% polyester  
**Poids :** 665 g/m<sup>2</sup>  
**Résistance abrasion :** 100 000 cycles Mdale

**i info produit**

Effet textile.  
 Grâce au traitement PermaCool le mobilier exposé au soleil ne surchauffera plus.

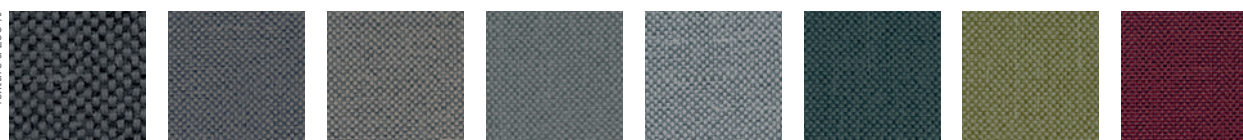


## MAGLIA

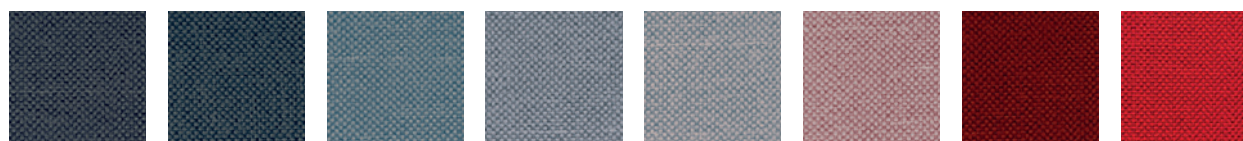


			larg.	UV.	cond.	ml	ml/rlx	
<b>S</b>	<b>130.144.****</b>	MAGLIA	M2	36	COLORIS	137	ml	30 m

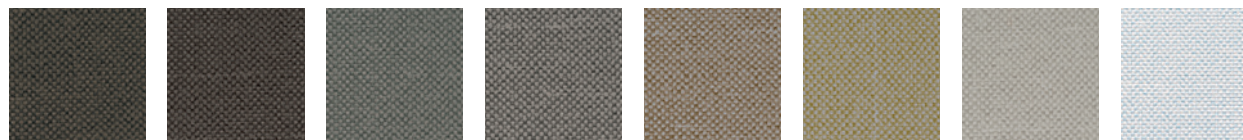
Texture à 200 %



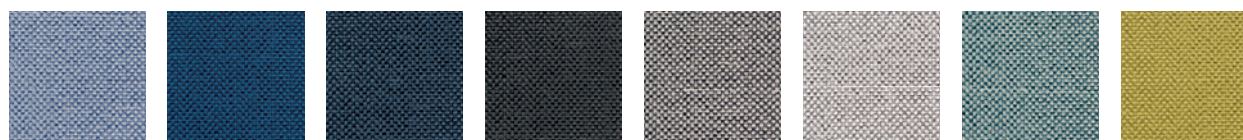
Thunder    Urban    Dovetail    Armory    Alaska    Greenland    Sage    Açai



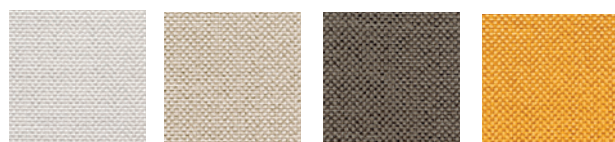
Midnight    Indigo    Sky    Breeze    Serenity    Blossom    Mars    Maple



Earth    Truffle    Safari    Granite    Ginger    Primrose    Uyuni    Svalbard



Kyanite    Tahoe    Minuit    Blackcave    Monochrome    Ash    Fjord    Maui



Arctic    Oak    Grizzly    Hive

**Composition :** revêtement vinyle / uréthane  
**Poids :** 680 g/m<sup>2</sup>  
**Classement feu :** M2  
**Résistance abrasion :** 100 000 cycles Mdale

**i info produit :** Effet textile.

<sup>1</sup> La longueur d'un rouleau peut être variable.

▲ ATTENTION LES COLORIS SONT SUSCEPTIBLES DE VARIER PAR RAPPORT AUX IMAGES

# Expansés | Spradling



## MARLIN



	larg.	UV.	cond.	ml	ml/rlx
<b>S 130.106.****</b> MARLIN	33 COLORIS	137	ml	30 m	

Texture à 200%

Pure White	Mocca	Mud	Havanna	Clay	Mink	Parchment	Dune
Blackbeard	Asphalt	Dove Grey	Pearl Grey	Auster	Arctic sky	Off White	Brilliant White
White Cap	Ivory	Cream	Burgundy	Cherry	Ochre	Peach	Papaya
Camouflage	Edamame	Mermaid	Celestial	True Blue	Alpine	Aqua marine	Flipper

**Composition :** PES  
**Poids :** 657 g/m<sup>2</sup>  
**Résistance abrasion :** 100 000 cycles Mdale

Angel

## NAUTILUS



	larg.	UV.	cond.	ml	ml/rlx
<b>C 130.139.****</b> NAUTILUS	13 COLORIS	137	ml	30 m	

Texture à 200%

Cobalt	Almond	Sandshell	Asparagus	Pristine	Mushroom	Bramble	Insignia
					<b>C</b> Sur commande - Frais usine		
Eclipse	Obsidian	Concrete	Glacier	Marshmallow	<b>Composition :</b> PES <b>Poids :</b> 640 g/m <sup>2</sup> <b>Résistance abrasion :</b> 100 000 cycles Mdale		

# Expansés | Spradling



SILVERTEX®



1

140

				larg.	UV.	cond.	ml	ml/rlx
S	130.101.****	SILVERTEX	M2	60	COLORIS	137	ml	30 m

Texture à 200%								
	Ice	Plata	Sterling	Titanium	Petrol	Graphite	Carbon	Black
	Aluminium	Sapphire	Storm	Jet	Baltic	Delft	Turquoise	Coral
	Skylight	White	Forest	Teal	Bottle	Basil	Pistacho	Celery
	Sage	Sisal	Avocado	Meteor	Mocca	Luggage	Umber	Rubin
Wine	Sunkist	Red	Grenadine	Mandarin	Cobre	Orange	Melon	
Safran	Squash	Camel	Citrus	Tomato	Shitake	Taupe	Beige	
Champagne	Sandstone	Macadamia	Cream	Ice cream	Lotus	Aubergine	Ultra Violet	
Raspberry	Magenta	Orchid	Rosé					

**Composition :** PES  
**Poids :** 685 g/m<sup>2</sup>  
**Classement feu :** M2 (NF P 92-503).  
**Résistance abrasion :**  
 300 000 cycles Mdale  
**Classification émissions dans l'air intérieur :** A+



<sup>1</sup> La longueur d'un rouleau peut être variable.

▲ ATTENTION LES COLORIS SONT SUSCEPTIBLES DE VARIER PAR RAPPORT AUX IMAGES

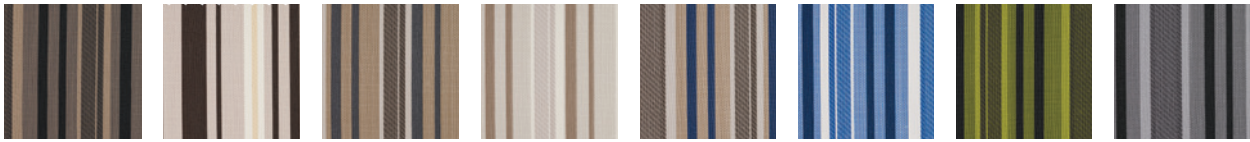
# Expansés | Spradling



## SKYLINE



				larg.	UV.	cond.	ml	ml/rlx
<b>C</b>	<b>130.140.****</b>	SKYLINE ♦	M2 13 COLORIS	137	ml	30 m		



Arrecife Cappadocia Mojave Sahara Patagonia Santorini Kilkenny Manhattan



Etosha Mayfair Jaipur Kansai Versailles

**Composition :** PES - **Poids :** 685 g/m<sup>2</sup>  
**Classement feu :** M2 (NF P 92-503)  
**Résistance abrasion :** 100 000 cycles Mdale  
 ♦ Jusqu'à épuisement des stocks

**C** Sur commande - Frais usine

## TANNERY



				larg.	UV.	cond.	ml	ml/rlx
<b>C</b>	<b>130.156.****</b>	TANNERY +	M2 26 COLORIS	137	ml	30 m		

Texture à 200 %



TAN - 0001 Swan TAN - 0019 Plaster TAN - 0021 Dolphin TAN - 0022 Shadow TAN - 0018 Breeze TAN - 0017 Shark TAN - 0015 Royal TAN - 0016 Deepwater



TAN - 0014 Parakeet TAN - 0008 Hazelnut TAN - 0009 Moccacino TAN - 0023 Anchor TAN - 0024 Panther TAN - 0013 Maracuya TAN - 0012 Provençal TAN - 0011 Caoba



TAN - 0010 Malbec TAN - 0004 Atacama TAN - 0005 Soil TAN - 0006 Syrup TAN - 0007 Brandy TAN - 0020 Sugar TAN - 0002 Moonflower TAN - 0003 Bechamel

**C** Sur commande - Frais usine

**i info produit :** Effet : cuir mat.

Protection antibactérienne, finition Antitache.



**Composition :** Revêtement vinyle  
**Support :** 100% Polyester Hi-Loft<sup>2TM</sup>  
**Poids :** 650 g/m<sup>2</sup>  
**Classement feu :** M2 (NF P 92-503)  
**Résistance abrasion :** >100 000 cycles Mdale

# Expansés | Spradling



## VALENCIA™



1

142

			larg.	UV.	cond.	ml	ml/rlx	
S	130.127.****	VALENCIA™	M2	66	COLORIS	137	ml	30 m

Texture à 200%

Silver (metallic)	Pearlescence (metallic)	Schwarz	Graphite	Lichtgrau	Platin	Perle	Auster
Night	Marine	Delft	Baltic	Lavendel	Petrol	Titan	Skylight
Mocca	Praliné	Buche	Meteor	Bronze	Moss	Mushroom	Sumatra
Merlot	Port	Kirsche	Rot	Chestnut	Terracotta	Cognac	Beige
Tomato	Nectarine	Orange	Melone	Safran	Camel	Cashemere	Squash
Coral	Grün	Teal	Türkis	Jade	Olive	Apfel	Avocado
Citrus	Sonne	Amethyst	Ultra violet	Berry	Pink	Rosé	Lotus
					<b>Composition : PES - Poids : 650 g/m<sup>2</sup></b> <b>Classement feu<sup>2</sup> : M2 (NF P 92-503)</b> <b>Résistance abrasion : 300 000 cycles Mdale</b> <b>Classification émissions dans l'air intérieur : A+</b>		
Taupe	Laurel	Leinen	Gold (metallic)	Champagne			
					Lieu public Automobile Santé		
Ivory (metallic)	Sisal	Weiss	Pure white	Warm grey			

Composition : PES - Poids : 650 g/m<sup>2</sup>  
 Classement feu<sup>2</sup> : M2 (NF P 92-503)  
 Résistance abrasion : 300 000 cycles Mdale  
 Classification émissions dans l'air intérieur : A+



Lieu public

Automobile

Santé

Choix des expansés : vérifiez la compatibilité technique avant utilisation.

<sup>2</sup> : Valencia B1 (M1) disponible à la pièce uniquement sur commande.

<sup>1</sup> La longueur d'un rouleau peut être variable.

▲ ATTENTION LES COLORIS SONT SUSCEPTIBLES DE VARIER PAR RAPPORT AUX IMAGES

# Expansés | Spradling



1

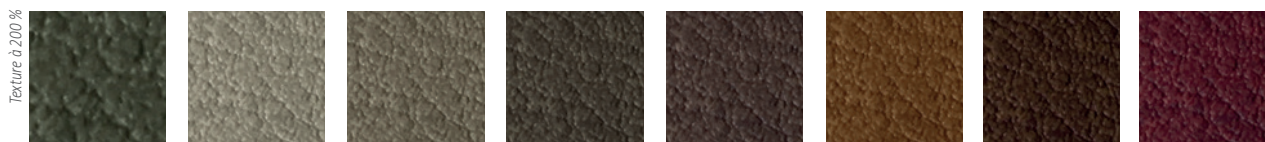
143

## VALENCIA HÉRITAGE

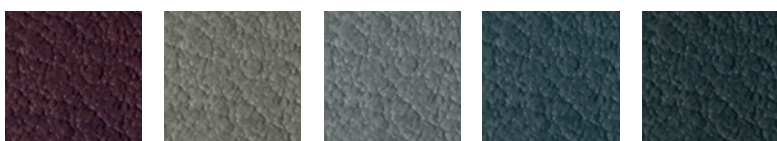


larg. UV. cond. ml ml/rlx  
137 ml 30 m

**C** 130.155.\*\*\*\* VALENCIA HÉRITAGE + M2 13 COLORIS



Treron - 9056 Linen - 9050 Doeskin - 9051 Tan - 9052 Bark - 9054 Caramel - 9060 Autumn - 9055 Rouge - 9062



Beetroot - 9061 Greige - 9053 Jubilee - 9058 Deusen - 9057 Greystone - 9059

**Composition :** Revêtement vinyle/uréthane  
**Support :** 100% coton  
**Poids :** 665 g/m<sup>2</sup>  
**Classement feu :** M2 (NF P 92-503)  
**Résistance abrasion :** > 300 000 cycles Mdale

**C** Sur commande - Frais usine

**info produit :** Effet : cuir/daim mat, duveteux.  
Protection antibactérienne, finition Antitache.

PERMABLOK®  
ADVANCED VINYL PROTECTION

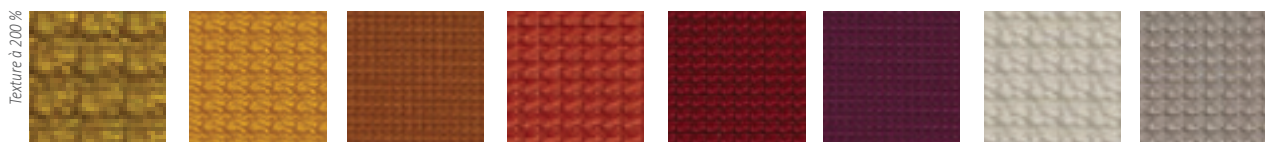
## VOGUE



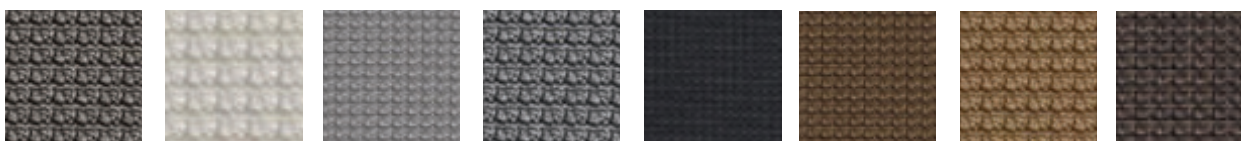
larg. UV. cond. ml ml/rlx

**C** 130.141.\*\*\*\* VOGUE M2 25 COLORIS

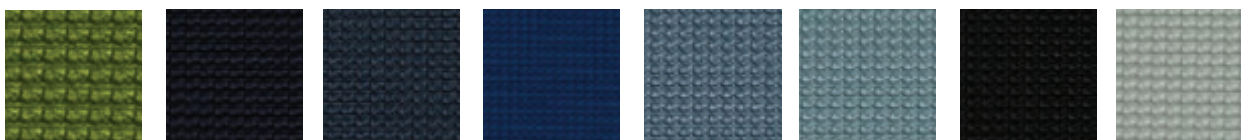
137 ml 30 m



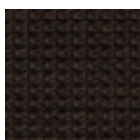
Curry Mustard Nugget Apricot Garnet Fuchsia Vanilla Eucalyptus



Earth Cloud Platinum Steel Nickel Mushroom Latte Stone



Lime Denim Space Sky Water Glace Onyx Soda



Cocoa

**C** Sur commande - Frais usine

**Composition :** Revêtement vinyle / uréthane  
**Support :** 100% Polyester  
**Poids :** 680 g/m<sup>2</sup>  
**Classement feu :** M2 (NF P 92-503)  
**Résistance abrasion :** 100 000 cycles Mdale

# Expansés | Spradling

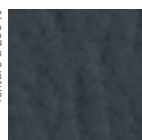


## ZANDER

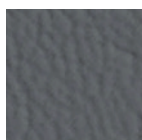


			larg.	UV.	cond.	ml	ml/rlx
<b>C</b>	<b>130.128.**</b>	ZANDER	26	COLORIS	137	ml	30 m

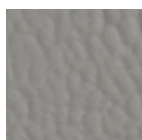
Texture à 200 %



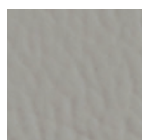
Dove grey



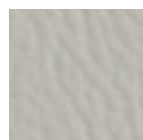
Pearl grey



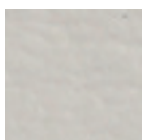
Auster



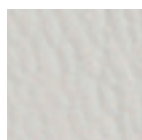
Artic sky



Off white



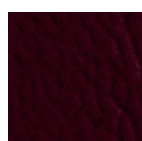
Brilliant white



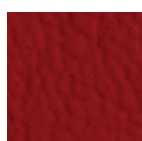
Pure white



Blackbeard



Burgundy



Cherry



Ochre



Papaya



Apricot



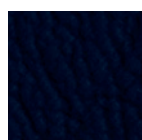
Dune



Yellow



Light yellow



Celestial



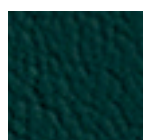
True blue



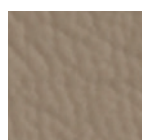
Méditerranée



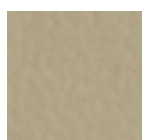
Aqua Marine



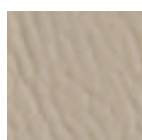
Forest



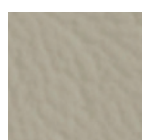
Parchment



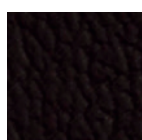
Cream



White cap



Ivory



Mocca

**C** Sur commande - Frais usine

**Composition** : PES

**Poids** : 657 g/m<sup>2</sup>

**Résistance abrasion** : 100 000 cycles Mdale

## ÉCHANTILLON EXPANSÉS

			UV	cond.	pièce
<b>110.100.999</b>	Classeur collections échantillons d'expansés		pièce	unité	

### **i** info produit

Classeur composé de plusieurs collections avec les coloris d'expansés de différentes marques.



Lieu public



Automobile



Moto



Outdoor  
Nautisme



Santé

*Choix des expansés : vérifiez la compatibilité technique avant utilisation.*



## Black performance | Automotive collection

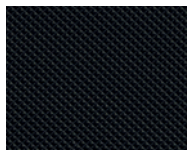
Composition : PES - Poids : 535 g/m<sup>2</sup>

Texture à 200 %

## LIENZO

C Sur commande - Frais usine

		Coloris	larg.	UV.	cond.	ml	ml/rlx
C	130.137.****	LIENZO	BLACK	137	ml	30 m	



Texture à 200 %

## PIRAMIDE

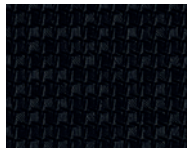
		Coloris	larg.	UV.	cond.	ml	ml/rlx
C	130.135.****	PIRAMIDE	BLACK	137	ml	30 m	



Texture à 200 %

## RACING

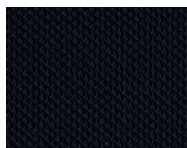
		Coloris	larg.	UV.	cond.	ml	ml/rlx
C	130.138.****	RACING	BLACK	137	ml	30 m	



Texture à 200 %

## TWISTER

		Coloris	larg.	UV.	cond.	ml	ml/rlx
C	130.136.****	TWISTER	BLACK	137	ml	30 m	



Texture à 200 %

## VENTURA

		Coloris	larg.	UV.	cond.	ml	ml/rlx
C	130.134.****	VENTURA	BLACK	137	ml	30 m	



Texture à 200 %

## RALLY

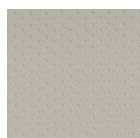
Composition : PES - Poids : 660 g/m<sup>2</sup>

		Coloris	larg.	UV.	cond.	ml	ml/rlx
C	130.133.****	RALLY	BLACK	137	ml	30 m	

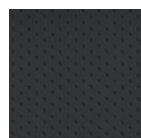
## POLARIS

Composition : PES - Poids : 657 g/m<sup>2</sup>

			larg.	UV.	cond.	ml	ml/rlx
C	130.122.****	POLARIS	4 COLORIS	137	ml	27,4 m	

Sand dollar  
Texture à 200 %

Brilliant white



Gunmetal



Ebony

## i info produit

Nautisme : aménagement intérieur et extérieur.

C Sur commande - Frais usine

# Expansés | Ferrari



## STAMSKIN TOP - F4340

		larg.	UV.	cond.	ml	ml/rlx
<b>120.101.*****</b>	STAMSKIN TOP - 780 g/m <sup>2</sup> + M2 33 COLORIS	138/140	ml	20 m		
<b>120.101.9999</b>	collection carte STAMSKIN TOP		pièce	unité		

\* + Frais de port d'usine en supplément pour produit non stocké.

							
Sahara 120.101.20279	Sari 120.101.20295	Adriatique 120.101.20284	Bleu Indigo 120.101.10295	Capri 120.101.20288	Oslo 120.101.20289	Turquoise 120.101.20294	Baltique 120.101.20290
							
Gris galet 120.101.07445	Gris souris 120.101.07432	Brume 120.101.20161	Cèdre 120.101.20282	Vert olive 120.101.20253	Cactus 120.101.20296	Brun bombay 120.101.20241	Bambou 120.101.20300
							
Lichen 120.101.20291	Chocolat 120.101.20129	Havana 120.101.20285	Cognac 120.101.20278	Alezan 120.101.20286	Lingot 120.101.20281	Jaune 120.101.20299	Taupe 120.101.20237
							
Noir 120.101.00002	Sable 120.101.5029	Bourgogne 120.101.20283	Rouge carmin 120.101.07479	Rouge cinabre 120.101.07478	Capucine 120.101.20280	Pivoine 120.101.20287	Poudre 120.101.20293
	Blanc marbre 120.101.10120						

## STAMSKIN ZEN - F4351



sans  
phtalates

Virucide  
Bactéricide

		larg.	UV.	cond.	ml	ml/rlx
<b>120.102.****</b>	STAMSKIN ZEN - 780 g/m <sup>2</sup> * + M2 24 COLORIS	140	ml	20 m		
<b>120.102.9999</b>	collection carte STAMSKIN ZEN		pièce	unité		

\* + Frais de port d'usine en supplément.

							
Blanc marbre 10120	Coton - 20162	Poudre - 20293	Nude - 20322	Brume - 20161	Cendre - 20150	Granit - 20154	Gris galet 07445
							
Café - 5015	Noir - 0002	Jaune maïs 07477	Orange - 20127	Vert kaki 20321	Lilas - 20316	Fuschia - 20149	Aubergine 5349
							
Bleu brillant 07459	Bleu foncé 07436	Turquoise 20157	Baltique - 20290	Bambou 20159	Forêt - 20320	Rouge carmin 07479	Coquelicot 20319

**i info produit :** idéal pour le milieu médical, très facile à nettoyer, antimicrobien et antiviral. Formulation sans Phtalates.

<sup>1</sup> La longueur d'un rouleau peut être variable.

# Cuir | Animal



## CUIR FIORENTINA



			Ep. mm	UV.	1 peau	Prix / 1m <sup>2</sup>
<b>105.5.****</b>	FIORENTINA CUIR	+	60 COLORIS	≈ 1 mm	m <sup>2</sup>	≈ 4,8 m <sup>2</sup>

		UV.	cond.	Prix/pièce
<b>105.3.005</b>	Carte échantillon cuir FIORENTINA	pièce	unité	

601 Sienna	602 Rosa Antico	603 viola	604 Lilla	605 Ombretto	606 Cielo	607 Grigio	608 Antracite	609 Nero
610 Notte	611 Azzuro	612 Avio	613 Verde	614 Foresta	615 Pino	616 Testa Moro	617 Verdone	618 Green
619 Bordeaux	620 Amaranto	621 Burgundy	622 Rosso Antico	623 Rosso	624 Mattone	625 Begonia	626 Antic	627 Cotto
628 Arancio	629 Giallino	630 Giallo	631 Sabbia	632 Nocciola	633 Mogano	634 Wood	635 Cipria	636 Pergamena
637 Fondotinta	638 Marrone	639 Moretto	640 Fango	641 Castagna	642 Grigio Perla	643 Cinder	644 Asfalto	645 Grey
646 Tortora	647 Stone	648 Smoke	649 Beige	650 Caffelatte	651 Crema	652 Panna	653 Vaniglia	654 Avorio
655 Mascara	656 Lotus	657 Acciaio	658 Latte	659 Gesso	660 Bianco Ottico			

**info produit :**

Epaisseur : ≈ 0,9 à 1 mm.  
 Le cuir se vend à la peau entière.  
 Une peau mesure entre 4 et 5 m<sup>2</sup>.  
 (Il n'est pas possible de commander une 1/2 peau.)

Chaque peau est différente :  
 • Un même bain peut engendrer des nuances de couleur.

• Le cuir est une matière vivante, la peau peut comporter des imperfections.

Le prix indiqué est celui du m<sup>2</sup>.  
 Le prix de la peau changera suivant sa surface.

## VIGNETTE CUIR - Motif doré



Largeur : ≈ 7 à 8 mm

		UV.	cond.	le ml
<b>109.006</b>	Vignette cuir - Rinceaux Louis XVI (vert foncé - motif doré)	ml	ml	